

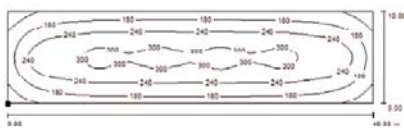
# ECLAIRAGE MOBILE DE CHANTIER OU D'ATELIER

Pour des applications de maintenance, de travaux extérieurs, de recherche et investigation, opération de secours, il est vital d'être bien éclairé, rapidement avec peu de puissance électrique disponible. Notre projecteur LED de conception allemande est un produit offrant des qualités recherchées dans ces contextes:



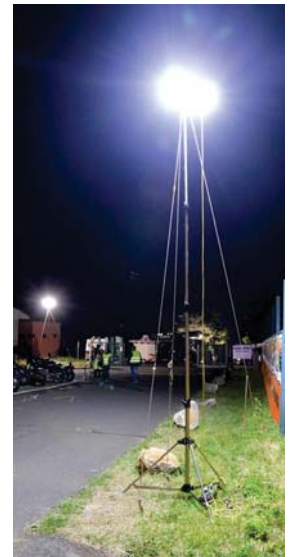
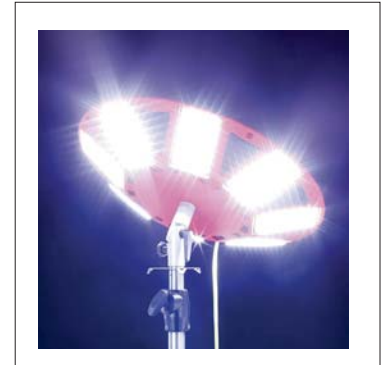
Très rapidement déployé, mobile, il est facilement réglable en hauteur et en angle offrant soit un éclairage de haut en bas, soit au contraire par inversion de la tête optique, un éclairage de bas en haut. Grâce à sa rotule, il est inclinable également; pratique pour l'inspection de machines ou de bâtiment quelque soit sa taille.

Son large trépied autorise un positionnement jusqu'à 4.50 de hauteur; vous obtenez alors une très large zone de travail exposée à un flux important de lumière. 2 systèmes permettent l'éclairage en extérieur d'une zone de 400 m<sup>2</sup> sous plus de 200 lux!

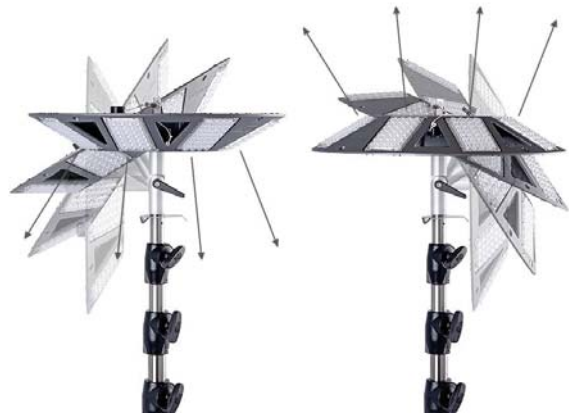


En atelier cette tête peut être suspendue par des chaînes ou cordes.

400W de puissance consommée, 25000 lumen de flux en sortie de système, 360°, 8 modules facilement interchangeables, une tête en aluminum associant robustesse légèreté et refroidissement efficace de chaque module LED.



Voltage	230 VAC +/- 10%	Angle of radiation	360 degrees
or	42 VAC +/- 10%	Protection class	IP 65
or	24 VAC +/- 10%	Protection	class II
Power consumption	400 watts		
No. of LEDs	8 x 28 LEDs		
Total luminous flux approx.	25,000 lumen	Usage temperature	range -20°C to +40°C
Daylight color	5,800 Kelvin		
Weight Dimensions	15.0 kg	(Ø x H)	640 x 90 mm



Vous aimez la sécurité? nous aussi!  
Pensez à nos balises magnétiques à led, chasubles de chantier à led, bornes et plots de signalisation routière à led solaire

